

STUDIO TECNICO
DOTT. ING. BRUNO DADDI
P.zza San Firenze 2 - 50122 Firenze
Tel. 055 2381395 - Fax 055 2648896
e-mail: studiodaddi@mcclink.it

GEOM. GIUSEPPE RAINETTI
(Collaboratore non progettista)
Via Romana n.16 loc. Compiobbi - 50014 Fiesole (FI)
Cell. 338-3383180 e-mail: rainogiuse@alice.it

COMUNE DI SAN GODENZO - Fraz. Il Castagno d' Andrea - Loc. I Sodi

OGGETTO : PIANO ATTUATIVO DI LOTTIZZAZIONE EDILIZIA
" LE VASCHE "

PROPRIETA' : "LE VASCHE s.r.l."

CONTIENE: SCHEMA TIPOLOGICO
PIANTE - PROSPETTI

Data :12 Giugno 2014
Agg.:

TAV. 10

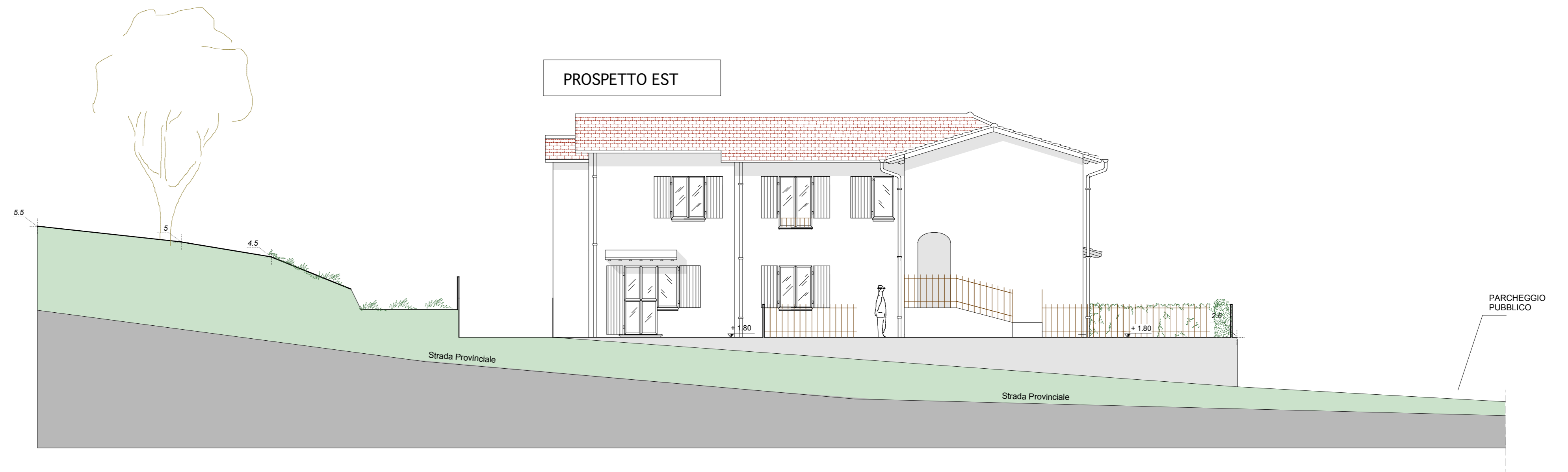
scala 1:100

PROPRIETA' :

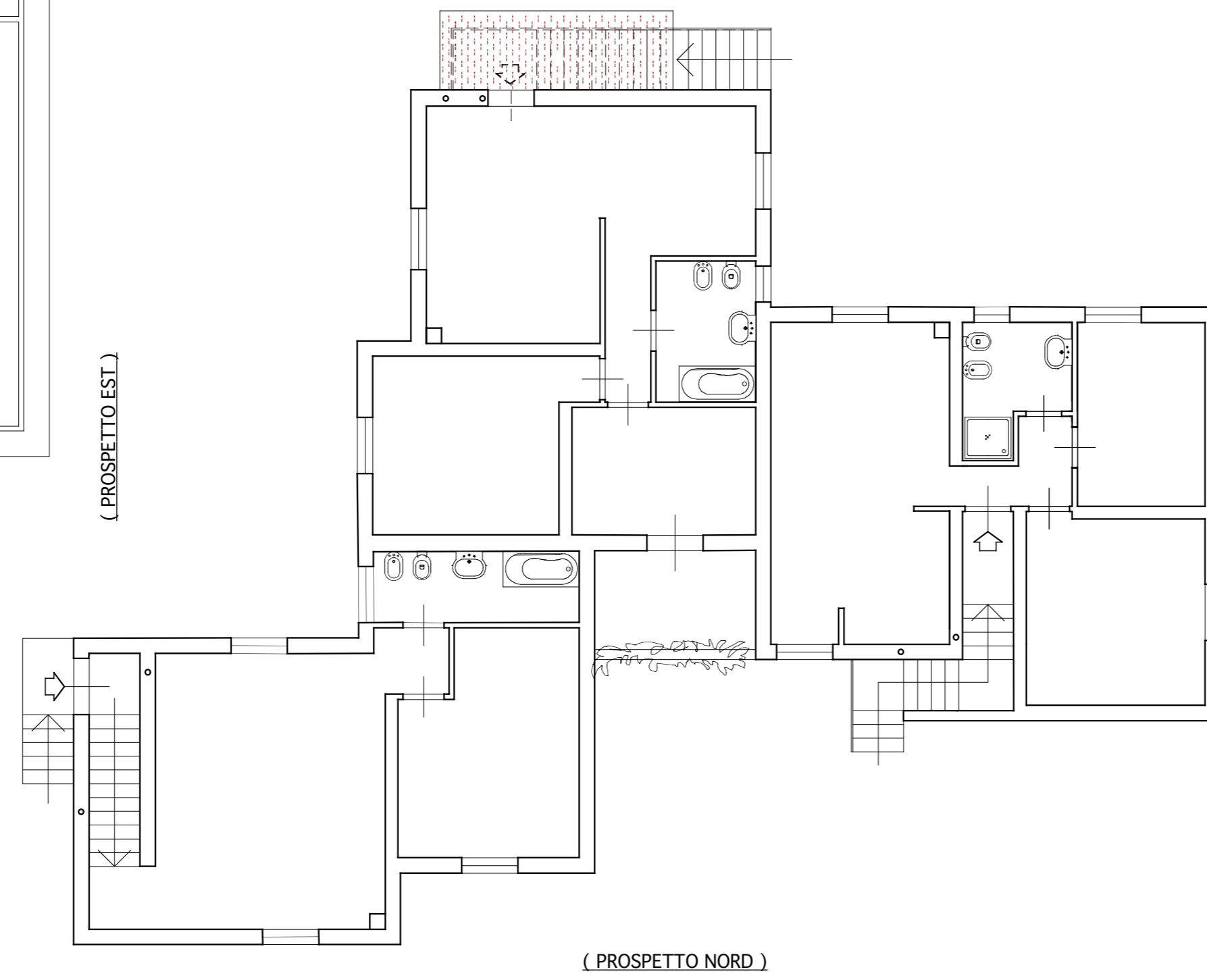
PROGETTISTI :

Proprietari confinanti
del Comparto :

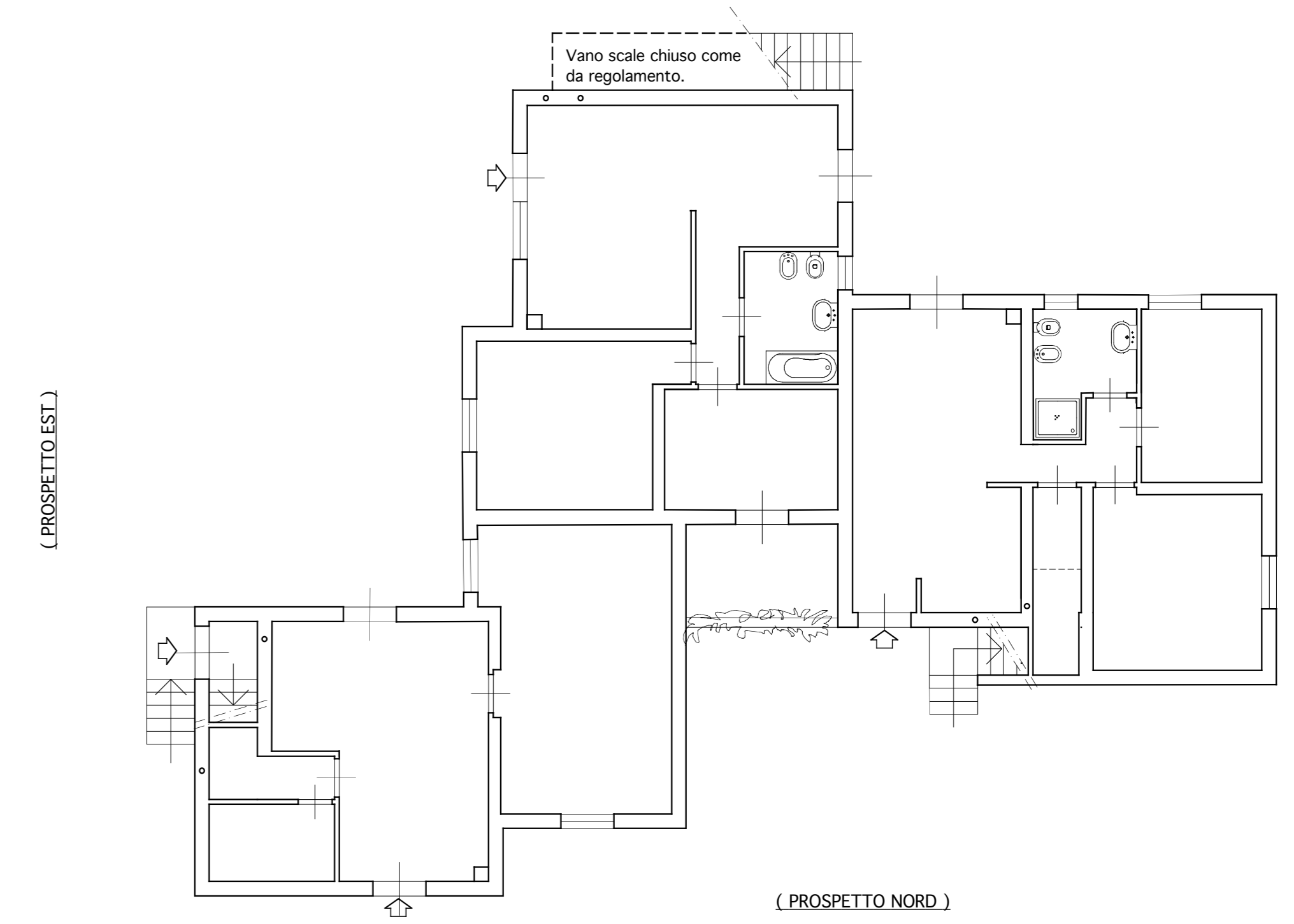
Affortunati Anna Rainetti Giuseppe Rainetti Silvia Rainetti Fulvia



PIANTA PIANO PRIMO



PIANTA PIANO TERRENO



PROSPETTO NORD

