



COMUNE DI SAN GODENZO

Provincia di Firenze
P.zza Municipio, 1 - 50060 - San Godenzo (FI)

RUP Ing. Federico Affortunati

REALIZZAZIONE DI UN'AREA DI SOSTA
A MARGINE DI STRADA COMUNALE
in Loc. Petrognano (fra i toponimi la Piazza e il Prato)

PROGETTO DEFINITIVO VARIANTE URBANISTICA

TAV. n.10

AZZONAMENTO PETROGNANO FIG. 1a STATO SOVRAPPOSTO

Scala 1:1000 Protocollo commessa
1:50000 HY 19_22
Data 20 febbraio 2023

N. REVISIONE	DATA	DESCRIZIONE	E	V	A

Hyper STP s.r.l.
Società Tra Professionisti



Via D. Buonvicini, 21 - 50132 Firenze
p. iva 06398870482
www.hyperstp.it



Certificato No./Certificate No.:
285004-2019-AQ-ITA-ACCREDIA



Via Andrea del Castagno, 8 - 50132 Firenze
Tel. 055 571393 - email: info@geocoprogetti.com

Resp. Commessa
Ing. Stefano Capretti

Resp. Progettazione e DL
Arch. Giovanna Padellaro

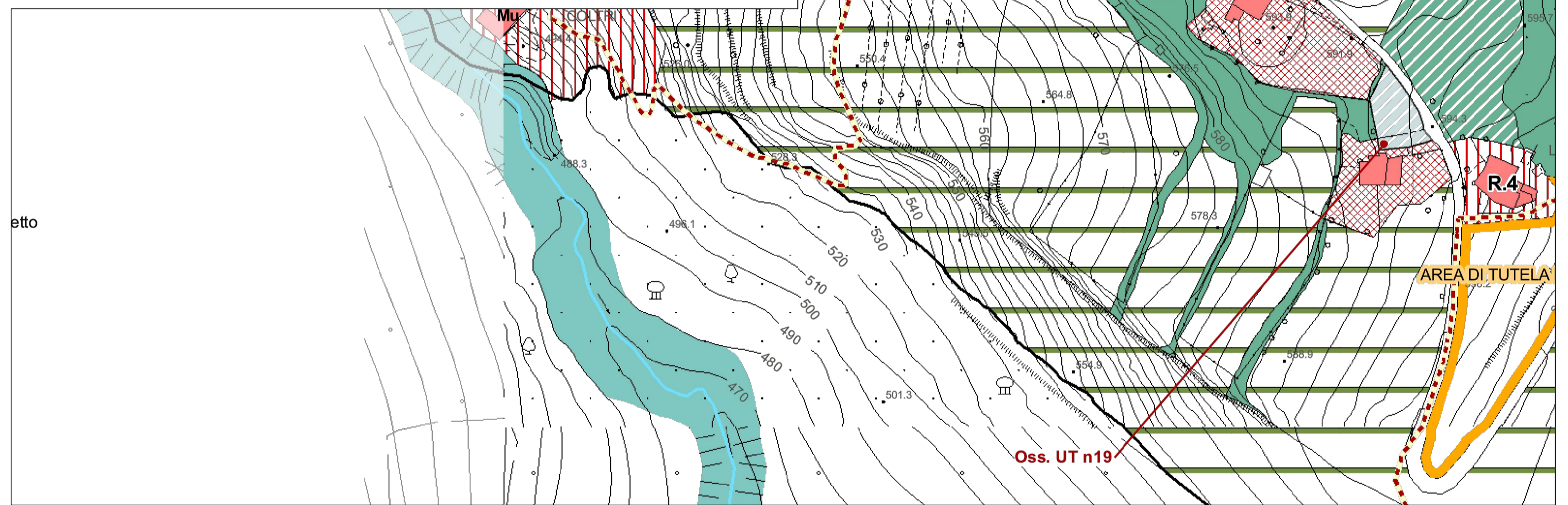
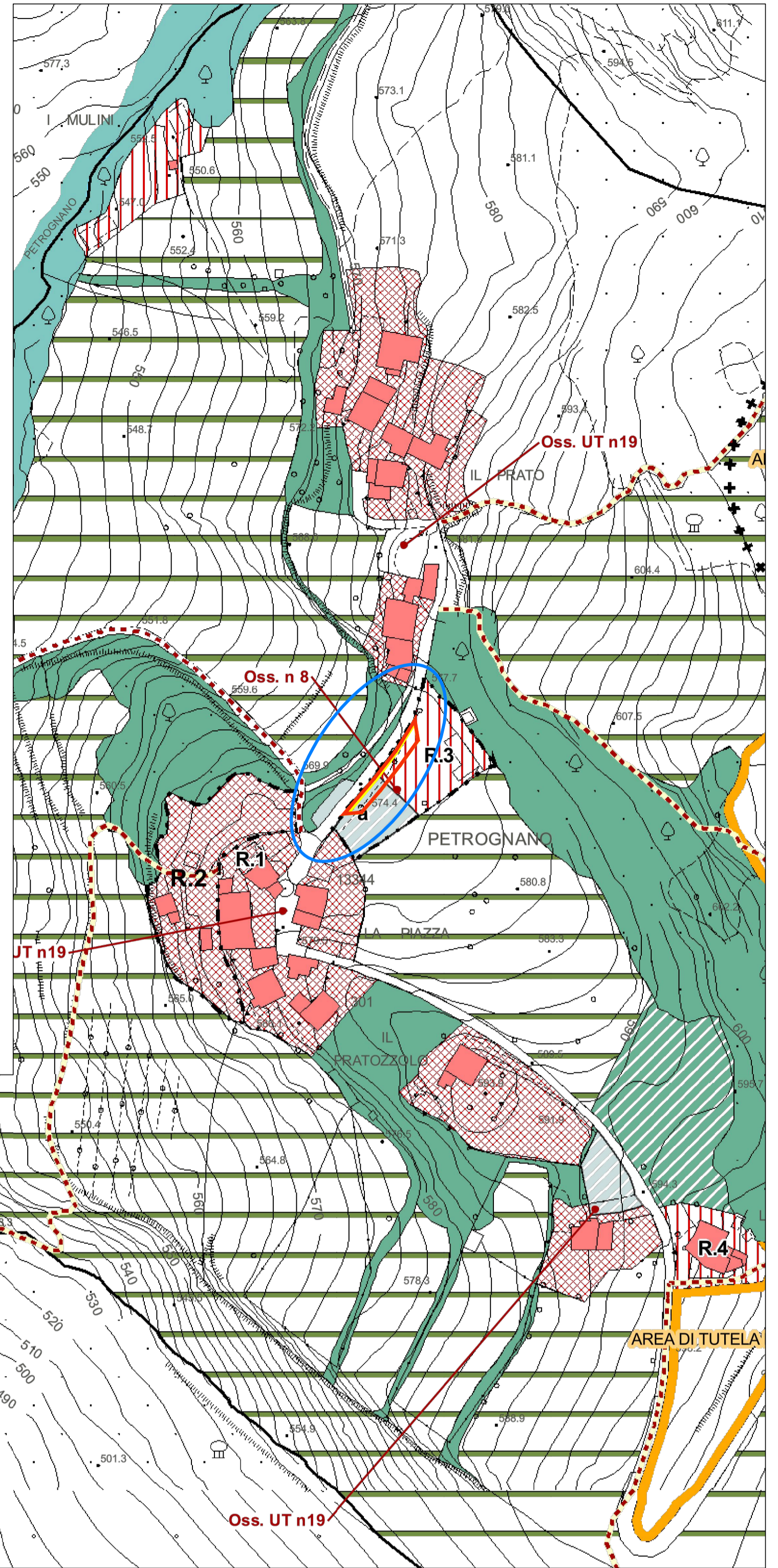
Collaboratore alla Progettazione
Arch. Sergio Leone

Rilievo topografico
Geom. Giampiero Gori

Supp. Geologico
Geol. Gabriele Grandini

Inquadramento Urbanistico

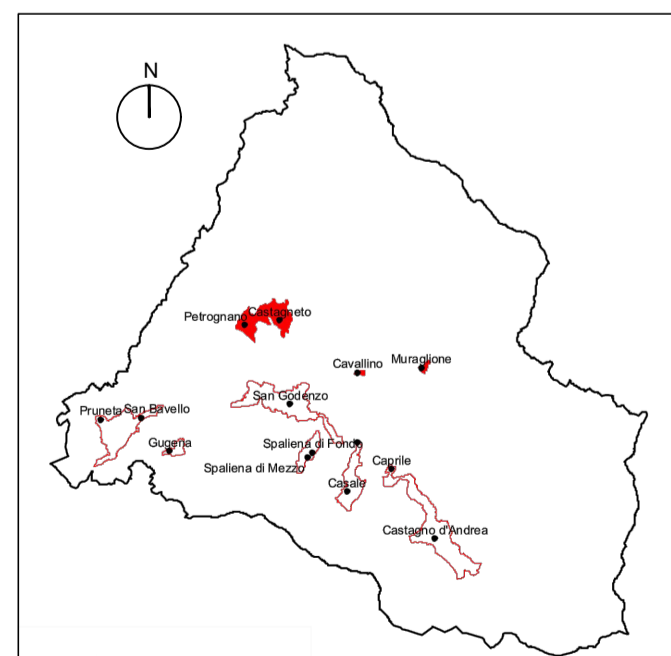
Rid. da R.U. Centri urbani - Trasformazioni insediative di Petrognano - Castagneto - Cavallino - Muraglione, TAV. 11.5 - Scala 1:1.000



LEGENDA FIG. 1a

- Confine amministrativo comunale
- UTOE
- Corso d'acqua principale del reticolo idrografico urbano
- + + + Fascia di rispetto cimiteriale R.D. 1265/34
- Aree di addizione e trasformazione tramite progetti unitari o piani attuativi
- Aree di trasformazione e addizione differita (art. 24)
- Aree di tutela e riqualificazione storico - paesaggistica e ambientale (art. 12)
- Perimetro area di tutela integrale (art. 12)
- Perimetro area di pertinenza
- Perimetro piano di recupero
- Ambiti storici di protezione e conservazione (artt. 7 - 10)**
- Centri storici
- Borghi e centri storici minori
- Aree di recupero e riqualificazione
- Aree destinate ad attrezzature ed attività pubbliche o di interesse comune e collettivo (art.30)**
- Verde attrezzato**
- Piazza — [] esistente / [] da realizzare
- Parcheggi — [] esistente / [] da realizzare
- Sistema infrastrutturale (artt. 25)**
- Corridolo infrastrutturale
- Viabilità esistente
- Viabilità di progetto

Quadro d'unione dei perimetri delle singole UTOE definite nel Piano Strutturale con la localizzazione dell'area esaminata - Scala 1:50.000



- Ubicazione area di intervento oggetto di Variante
- Demolizione
- Ricostruzione