

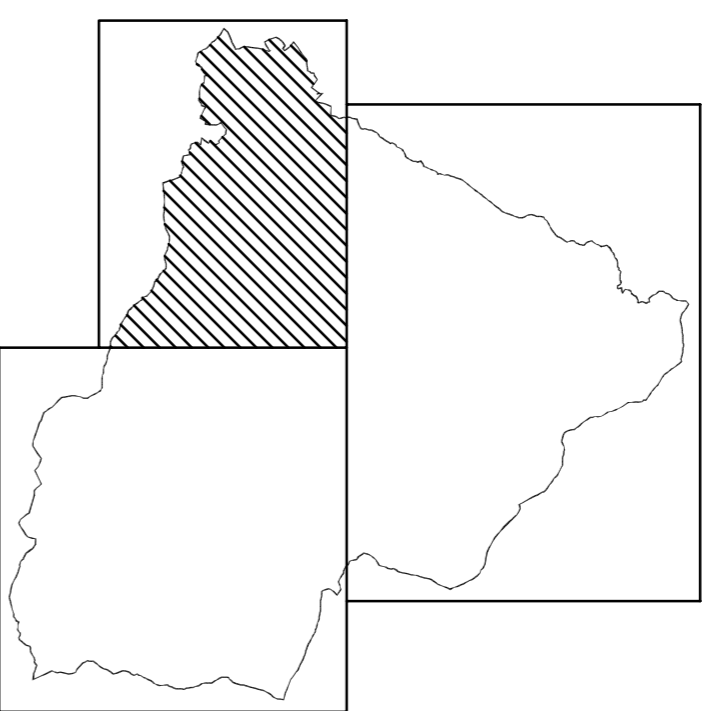


COMUNE DI SAN GODENZO  
Provincia di Firenze

Indagini geologico tecniche di supporto al  
piano strutturale

L.R. 17 aprile 1984, n° 21  
Ddt. C.R. 12 febbraio 1985, n° 94  
Ddt. C.R. 11 marzo 1986, n° 304  
Ddt. C.R. 25 gennaio 2000, n° 12  
Ddt. G.R. 7 agosto 2000, n° 888

Tavola SW



Scale 1:10.000

CARTA DELLA PERICOLOSITA'  
GEOLOGICA

Professionista incaricato:  
Dott. Geol. Eros Aiello

Marzo 2002  
aggiornata Aprile 2005

Via Andrea del Castagno, 8 - 50132 FIRENZE  
Tel. e Fax 055.571393-575954  
C.F. e P.IVA 02287880484



### LEGENDA

- 2 Pericolosità geologica bassa
- 3 Pericolosità geologica media<sup>(\*)</sup>
- 4 Pericolosità geologica elevata

<sup>(\*)</sup> Nelle aree ricadenti in classe di pericolosità geologica 3, contermini a zone in cui nella carta geomorfologica sono stati rilevati fenomeni gravitativi indicati con F e Fd, in caso di scelte di trasformazioni urbanistiche si dovrà tenere in debito conto e si dovranno pertanto svolgere le considerazioni del caso in modo da valutare eventuali fenomeni di evoluzione del dissesto attivo.

